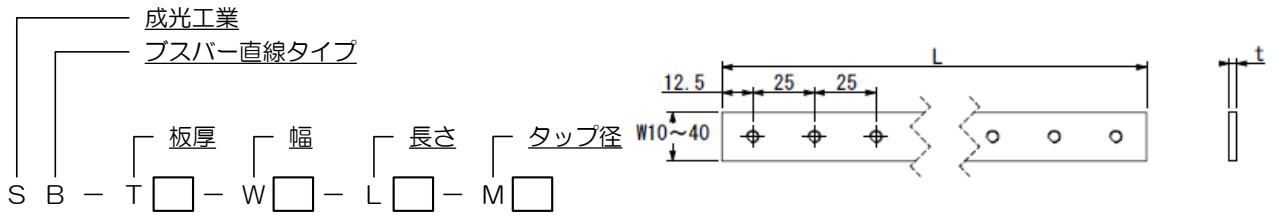


SB 直線タイプ メッキ処理なし

T20



寸法			タップ数	断面積	許容電流
T (板厚)	W (幅)	L (長さ)			
20	30	125	5	600	700
		250	10		
		375	15		
		500	20		
		625	25		
		750	30		
		875	35		
		1,000	40		
		1,125	45		
		1,250	50		
		1,375	55		
		1,500	60		
20	40	125	5	800	950
		250	10		
		375	15		
		500	20		
		625	25		
		750	30		
		875	35		
		1,000	40		
		1,125	45		
		1,250	50		
		1,375	55		
		1,500	60		

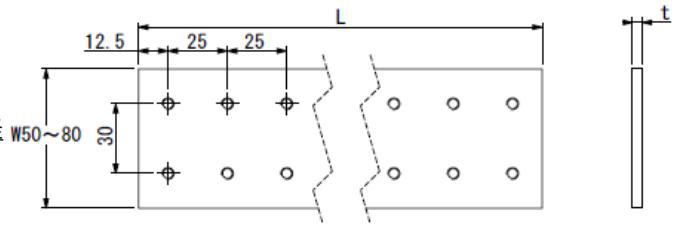
SB 直線タイプ メッキ処理なし

T20

成光工業
フスバー直線タイプ

S B - T - W - L - M

板厚 幅 長さ タップ径



寸法			タップ数	断面積	許容電流
T (板厚)	W (幅)	L (長さ)			
20	50	125	10	1000	1200
		250	20		
		375	30		
		500	40		
		625	50		
		750	60		
		875	70		
		1,000	80		
		1,125	90		
		1,250	100		
		1,375	110		
		1,500	120		
20	60	125	10	1200	1400
		250	20		
		375	30		
		500	40		
		625	50		
		750	60		
		875	70		
		1,000	80		
		1,125	90		
		1,250	100		
		1,375	110		
		1,500	120		
20	75	125	10	1500	1800
		250	20		
		375	30		
		500	40		
		625	50		
		750	60		
		875	70		
		1,000	80		
		1,125	90		
		1,250	100		
		1,375	110		
		1,500	120		

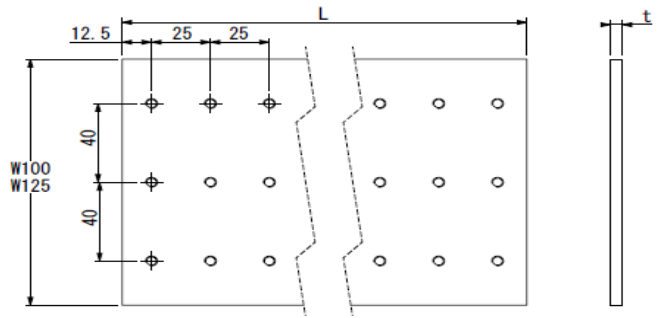
SB 直線タイプ メッキ処理なし

T20

成光工業
プスパー直線タイプ

S B - T - W - L - M

板厚 幅 長さ タップ径



寸法			タップ数	断面積	許容電流
T (板厚)	W (幅)	L (長さ)			
20	100	125	15	2000	2400
		250	30		
		375	45		
		500	60		
		625	75		
		750	90		
		875	105		
		1,000	120		
		1,125	135		
		1,250	150		
		1,375	165		
		1,500	180		
20	125	250	30	2500	3000
		375	45		
		500	60		
		625	75		
		750	90		
		875	105		
		1,000	120		
		1,125	135		
		1,250	150		
		1,375	165		
		1,500	180		

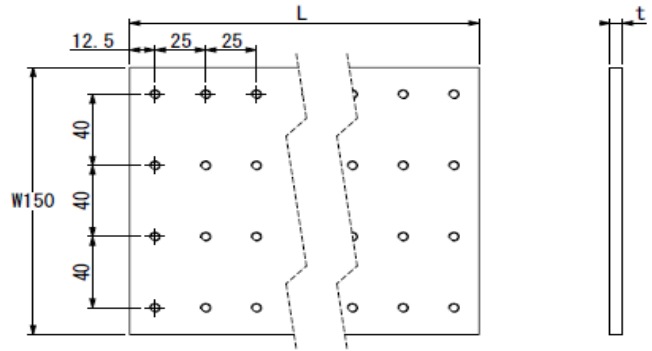
SB 直線タイプ メッキ処理なし

T20

成光工業
ブスバー直線タイプ

S B - T - W - L - M

板厚 幅 長さ タップ径

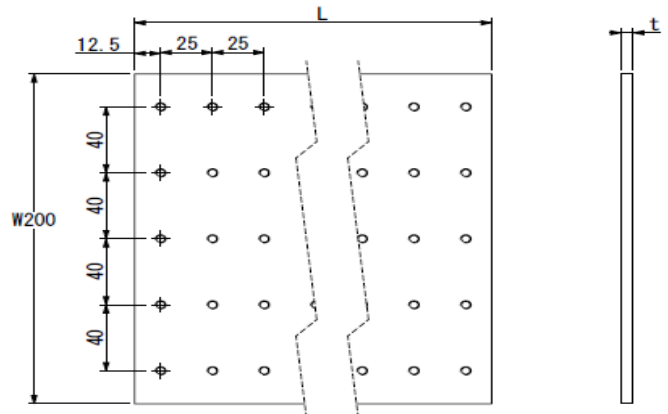


寸法			タップ数	断面積	許容電流
T (板厚)	W (幅)	L (長さ)			
20	150	250	40	3000	3600
		375	60		
		500	80		
		625	100		
		750	120		
		875	140		
		1,000	160		
		1,125	180		
		1,250	200		
		1,375	220		
		1,500	240		

成光工業
ブスバー直線タイプ

S B - T - W - L - M

板厚 幅 長さ タップ径



寸法			タップ数	断面積	許容電流
T (板厚)	W (幅)	L (長さ)			
20	200	250	50	4000	4000
		375	75		
		500	100		
		625	125		
		750	150		
		875	175		
		1,000	200		
		1,125	225		
		1,250	250		
		1,375	275		
		1,500	300		