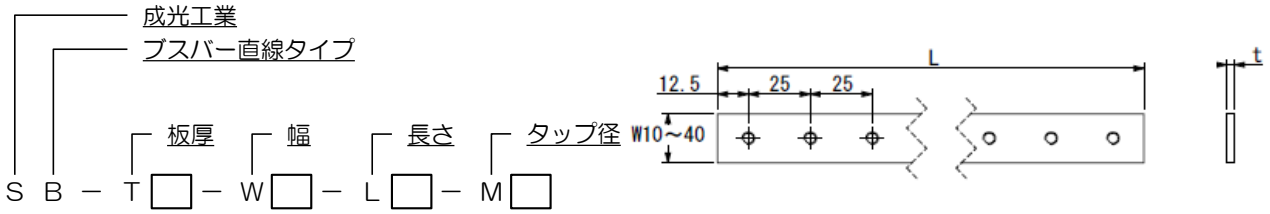


SB 直線タイプ メッキ処理なし

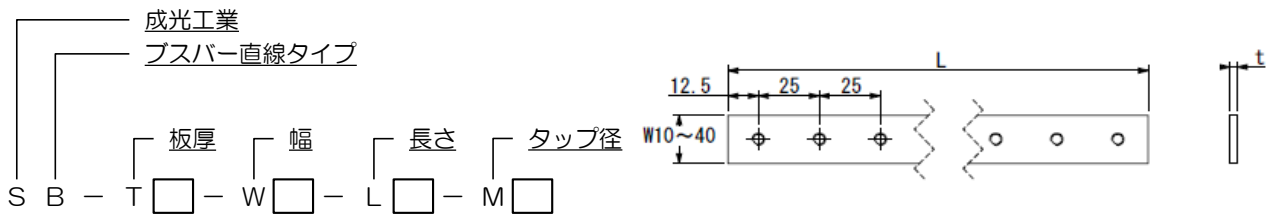
T12



寸法			タップ数	断面積	許容電流
T (板厚)	W (幅)	L (長さ)			
12	20	125	5	240	350
		250	10		
		375	15		
		500	20		
		625	25		
		750	30		
		875	35		
		1,000	40		
		1,125	45		
		1,250	50		
		1,375	55		
		1,500	60		
12	25	125	5	300	400
		250	10		
		375	15		
		500	20		
		625	25		
		750	30		
		875	35		
		1,000	40		
		1,125	45		
		1,250	50		
		1,375	55		
		1,500	60		
12	30	125	5	360	400
		250	10		
		375	15		
		500	20		
		625	25		
		750	30		
		875	35		
		1,000	40		
		1,125	45		
		1,250	50		
		1,375	55		
		1,500	60		

SB 直線タイプ メッキ処理なし

T12



寸法			タップ数	断面積	許容電流
T (板厚)	W (幅)	L (長さ)			
12	40	125	5	480	550
		250	10		
		375	15		
		500	20		
		625	25		
		750	30		
		875	35		
		1,000	40		
		1,125	45		
		1,250	50		
		1,375	55		
		1,500	60		

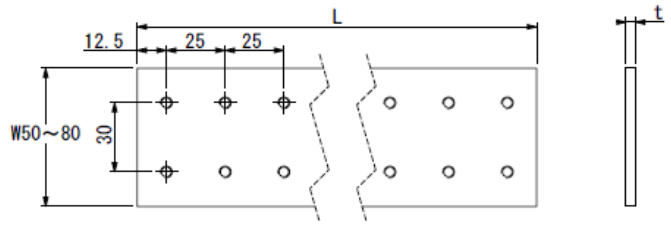
SB 直線タイプ メッキ処理なし

T12

成光工業
ブスバー直線タイプ

S B - T - W - L - M

板厚 幅 長さ タップ径



寸法			タップ数	断面積	許容電流
T (板厚)	W (幅)	L (長さ)			
12	50	125	10	600	700
		250	20		
		375	30		
		500	40		
		625	50		
		750	60		
		875	70		
		1,000	80		
		1,125	90		
		1,250	100		
		1,375	110		
		1,500	120		
12	60	125	10	720	800
		250	20		
		375	30		
		500	40		
		625	50		
		750	60		
		875	70		
		1,000	80		
		1,125	90		
		1,250	100		
		1,375	110		
		1,500	120		
12	75	125	10	900	1000
		250	20		
		375	30		
		500	40		
		625	50		
		750	60		
		875	70		
		1,000	80		
		1,125	90		
		1,250	100		
		1,375	110		
		1,500	120		

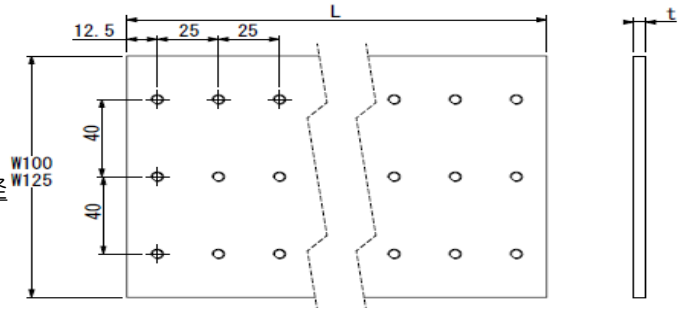
SB 直線タイプ メッキ処理なし

T12

成光工業
ブスバー直線タイプ

S B - T - W - L - M

板厚 幅 長さ タップ径



寸法			タップ数	断面積	許容電流
T (板厚)	W (幅)	L (長さ)			
12	100	125	15	1200	1400
		250	30		
		375	45		
		500	60		
		625	75		
		750	90		
		875	105		
		1,000	120		
		1,125	135		
		1,250	150		
		1,375	165		
		1,500	180		
12	125	250	30	1500	1800
		375	45		
		500	60		
		625	75		
		750	90		
		875	105		
		1,000	120		
		1,125	135		
		1,250	150		
		1,375	165		
		1,500	180		

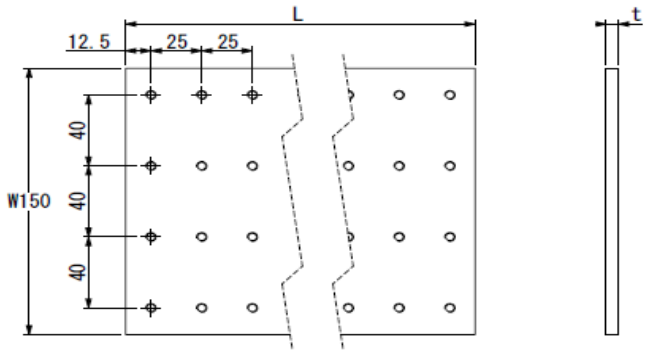
SB 直線タイプ メッキ処理なし

T12

成光工業
フスパー直線タイプ

S B - T - W - L - M

板厚 幅 長さ タップ径

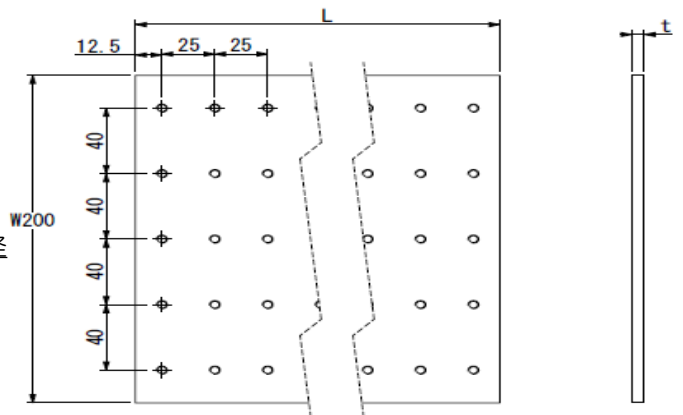


寸法			タップ数	断面積	許容電流
T (板厚)	W (幅)	L (長さ)			
12	150	250	40	1800	2000
		375	60		
		500	80		
		625	100		
		750	120		
		875	140		
		1,000	160		
		1,125	180		
		1,250	200		
		1,375	220		
		1,500	240		

成光工業
フスパー直線タイプ

S B - T - W - L - M

板厚 幅 長さ タップ径



寸法			タップ数	断面積	許容電流
T (板厚)	W (幅)	L (長さ)			
12	200	250	50	2400	2800
		375	75		
		500	100		
		625	125		
		750	150		
		875	175		
		1,000	200		
		1,125	225		
		1,250	250		
		1,375	275		
		1,500	300		